

A detailed oil painting of a man with a mustache, wearing a light blue shirt and a dark blue tie, painting a portrait of another man. The subject of the portrait is wearing a dark blue suit jacket and a white shirt. The painter is shown in profile, focused on his work, holding a thin brush. The background is dark and textured, suggesting a studio setting.

**HISTORIA
W PORTRETACH
ZAPISANA**

**HISTORIA
W PORTRETACH
ZAPISANA**

HISTORIA W PORTRETACH ZAPISANA

Zdzisława Kruszyńskiego – 40 lat twórczości

Informator wystawy pod redakcją
Beaty Michalec i Tadeusza Skoczka

Warszawa 2022

HISTORIA W PORTRETACH ZAPISANA

Zdzisława Kruszyńskiego – 40 lat twórczości

12 października – 6 listopada 2022

Kurator wystawy
Maciej Jakubowski

Kurator Galerii Brama Bielańska
Natalia Roszkowska

SPIS TREŚCI

- 7 Adam Struzik
Wprowadzenie
- 9 Maciej Jakubowski
O Kruszyńskim
- 11 Kruszyński w oczach
środowiska akademickiego
- 15 Wystawy indywidualne
- 16 Wystawy zbiorowe
- 17 Katalog
- 57 Zestawienie eksponatów
- 59 Dotychczasowe wystawy
Galerii Bramy Bielańskich

WPROWADZENIE

Prezentujemy Państwu katalog wystawy organizowanej w Muzeum Niepodległości z okazji 40-lecia pracy twórczej Zdzisława Kruszyńskiego. Ten pochodzący z Mławy artysta jest mocno związany z Mazowszem. Ciężko zliczyć placówki kulturalne północnej części naszego województwa, które Zdzisław Kruszyński odwiedził ze swoimi pracami w ramach wystaw indywidualnych czy zbiorowych. Muzeum Mazowieckie w Płocku, Muzeum Ziemi Zawkrzeńskiej w Mławie, Muzeum Romantyzmu w Opinogórze, Muzeum Pozytywizmu w Gołotczyźnie, Muzeum



Historyczne w Przasnyszu, czy Muzeum Małego Miasta w Bieżuniu to tylko niektóre ośrodki kultury, gdzie można było podziwiać jego prace.

Od zawsze związany ze środowiskami twórczymi subregionu ciechanowskiego pokazuje w swoich pracach piękno architektury takich miejsc jak

Mława, Ciechanów, czy Opinogóra. Przede wszystkim jest świetnym i doświadczonym portrecistą.

To właśnie w Muzeum Niepodległości w Warszawie, z którym malarz zaprzyjaźnił się w 2022 roku, możemy podziwiać jego wystawę na 40 lat pracy twórczej, gdzie znajdziemy prace na których

odnajdziemy zarówno tak znane postaci polskiej historii jak Józef Piłsudski, Mikołaj Kopernik czy Maria Konopnicka, ale też wiele osób związanych z lokalnym dziedzictwem swojego regionu jak chociażby lekarz i historyk propagujący wiedzę o północnym Mazowszu – dr Józef Longin Ostaszewski.

Serdecznie gratuluję Zdzisławowi Kruszyńskiemu wspaniałych prac, wieloletniej pracy na rzecz promocji kultury, a wszystkich zainteresowanych zachęcam do zapoznania się z tą niezwykłą wystawą.

Adam Struzik



Marszałek Województwa Mazowieckiego

● Kruszyńskim

Zdzisław Kruszyński urodził się 25 stycznia 1960 roku w Mławie. Już w szkole średniej ukazywał swój talent artystyczny m.in. jego projekt wygrał konkurs na plakat turnieju miast Mława – Lidzbark Warmiński. Od 1984 roku zawodowo zajął się malarstwem i założył „Galerię Z” przy Osiedlu Książąt Mazowieckich w Mławie. Należał do Stowarzyszenia i Klubu Pracy Twórczej w Ciechanowie. Silnie współpracował wówczas z tamtejszym Wojewódzkim Domem Kultury. Od 1984 roku wystawiał regularnie swoje prace na Jarmarku Dominikańskim w Gdańsku. W stolicy



Pomorza w tamtym okresie prezentował swoje dzieła w Galerii „Złoty Lew” i Gdańskim Salonie Sztuki. Jego prace do dziś znajdują się w Stoczni Gdańskiej i tamtejszym oddziale Naczelnego Sądu Administracyjnego. W 1995 roku otrzymał od Kazimierza Dejmka, Ministra Kultury i Sztuki,

odznakę Zasłużony Działacz Kultury. Od 1997 roku studiował na Akademii Sztuk Pięknych w Gdańsku.

Od zawsze w swoich dziełach podkreślał przywiązanie do dziedzictwa północnego Mazowsza. Namalował wiele obrazów związanych ze swoją rodzinną Mławą, ale także z motywami innych miast i miejscowości subregionu. Lista instytucji z którą pracował i znajdują się w nich jego dzieła jest długa m.in. Muzeum Ziemi Zawkrzeńskiej w Mławie, Muzeum Romantyzmu w Opinogórze Górnej, Muzeum Pozytywizmu w Gołotczyźnie, Muzeum Juszkiewiczów w Mławie, Muzeum Małego Miasta w Bieżuniu, Centrum Kultury i Sztuki w Ciechanowie, Archiwum Państwowe m.st. Warszawy oddział w Mławie, Muzeum Historyczne w Przasnyszu, Nadleśnictwo Dwukoły czy „Dom Polski” w Watykanie. W 1999 roku stworzył ołtarz główny „Matka Boża Królowa Polski” w Kościele św. Ducha w Mławie, uznawany za wyjątkowy w skali całego kraju. W 2004 roku stworzył tryptyk w mławskim ratuszu „Drzwi do Mławy”, gdzie przedstawił najważniejsze postacie z dziejów

miasta i charakterystyczną mławską architekturę. W tym samym roku został odznaczony medalem „Zasłużony dla miasta Mławy”.

W 2011 dyrektor Muzeum Mazowieckiego w Płocku Leonard Sobieraj zorganizował w budynku spichlerza płockiego „Wystawę trzech” gdzie zostały zaprezentowane dzieła Zdzisława Kruszyńskiego obok prac działdowskiego malarza Andrzeja Walaska i wówczas już nieżyjącego rzeźbiarza Jana Stępkowskiego ze Strzegowa. Wystawa ta miała dla artysty duże znaczenie, ponieważ owi „trzej” byli przyjaciółmi.

Zdzisław Kruszyński maluje portrety, architekturę, krajobrazy i obrazy historyczne. Jest też doświadczonym rysownikiem. Narysował wiele karykatur i rysunków do czasopism. Jego prace znajdują się w budynkach użyteczności publicznej i zbiorach prywatnych m.in. w Niemczech, Izraelu, Austrii, Włoszech, Słowacji, Litwie, Hiszpanii, Francji, Rosji, Holandii, Peru, Brazylii, USA, Australii czy Nowej Zelandii.

Obecnie pracuje w Muzeum Ziemi Zawkrzeńskiej w Mławie.

Kruszyński w oczach środowiska akademickiego

Z łatwością czyta się w obrazach Zdzisława Kruszyńskiego Jego prawdziwy, osobisty, przemyślany stosunek do życia i sztuki. W mojej ocenie ten stopień autentyzmu jest najważniejszą wartością Jego twórczości.

Włodzimierz Łajming
Profesor ASP w Gdańsku



Zdzisława Kruszyńskiego znam od wielu lat. Jak wiem, lubił rysować i malować od dzieciństwa. Pasjonuje się malarstwem do dzisiaj. Przeszedł drogę od całkowicie intuicyjnego posługiwania się farbami po wyrafinowaną twórczość artysty. Jego malarstwo cechuje oryginalna wrażliwość na formę i kolor. Artysta urzeka swoją szczerością.

Wojciech Cieśniewski
Profesor ASP w Warszawie

Moim zdaniem Zdzisław Kruszyński jest wyjątkową postacią dla swojego miasta jakim jest Mława. Swoją pracę artystyczną traktuje z pietyzmem i poważnie podchodzi do zawodu plastyka. Przemyślane i metodyczne podejście można zaobserwować w jego obrazach i rysunkach. Jak przystało na doświadczonego artystę posiada bogate doświadczenie. Częściowo zapoznał się z tajnikami alchemii malarskiej podczas studiów w Akademii Sztuk Pięknych w Gdańsku. Znam go od kilku lat i wiem, że solidnie pracuje a, jako zaangażowany artysta, przeszedł naprawdę trudną drogę i prowadząc własną galerię musiał się przestawić na realia życia w mniejszym mieście. Sprawował opiekę nad swoją galerią przez wiele lat. Jeżeli chodzi o pogłębianie wiedzy i umiejętności zawodowych przy sztaludze odbywała się ona dwutorowo, polegała na inspiracji fowizmem i impresjonizmem. Malarzami typu Raoul Dufy i Henri Matisse z jednej strony a z drugiej szacunkiem do klasyków typu Tiziano Vecelli lub Michelangelo da Caravaggio. Zważywszy jednak na sytuacje jakie spotykają każdego artystę w pracy szanował dialog formy z kolorem i zawsze prezentował się „w korzystnym świetle” szczególnie jako

portrecista. Nie obce mu były niuanse walorowe i gra światłocienia. Dodatkowo muszę podkreślić jego aktywność jako miłośnika krajobrazu. Był uczestnikiem wielu plenerów artystycznych i wystaw poplenerowych oraz wszelakich akcji plastycznych.

Marek Szczęsny

Profesor Uniwersytetu Warmińsko
Mazurskiego w Olsztynie

Od 2004 roku na ścianach głównej klatki schodowej w Ratuszu Miejskim zawieszono dwa tryptyki artysty malarza Zdzisława Kruszyńskiego zatytułowane „Drzwi do Mławy”.

Tryptyki powstały z okazji uroczystych obchodów 575 lecia nadania praw miejskich naszemu miastu. Od tamtej pory stanowią symboliczny przewodnik po mławskich dziejach.

Centralny obraz tego tryptyku przedstawia mławski rynek oraz pomnik Św. Wojciecha widziany w lustrzanym odbiciu.

Na skrzydłach tryptyku widzimy portrety osób związanych z historią Mławy: ks. Ignacego Krajewskiego – proboszcza parafii na Wólce, generała Wilhelma A. Liszki – Lawicza – dowódcy 20 Dywizji Piechoty, zasłużonej w bojach pod Mławą we wrześniu 1939 r., Wojciecha Piechowskiego – malarza pochodzącego spod Mławy, Zuzanny Morawskiej – znanej pisarki, która spoczywa do dziś na cmentarzu Św. Wawrzyńca, doktora Józefa Longina Ostaszewskiego – lekarza, społecznika i autora publikacji związanymi z dziejami ziemi mławskiej oraz o. Bernarda Kryszkiewicza, mławianina, pasjonisty z pobliskiego Przasnysza.

Z kolei środkowy obraz tryptyku po prawej stronie ukazuje symboliczną panoramę Mławy, widzianą ze wzgórza cementarnego. Po bokach tego obrazu umieszczone zostały widoki miejscowych zabytków architektonicznych: kościoła Św. Wawrzyńca, kościoła Świętej Trójcy, mławskiego ratusza, „Lelewelówki”,

kamienic secesyjnych ze Starego Rynku oraz hali targowej.

Dzieło Zdzisława Kruszyńskiego – choć posiada charakter tryptyków ołtarzowych w swojej nazwie jest nawiązaniem do słynnych „Drzwi Gnieźnieńskich”, przedstawiających sceny z życia św. Wojciecha, bądź bliższych nam „Drzwi Płockich”, zawierających wykład wiary chrześcijańskiej („Credo”), stanowiących jedne z najcenniejszych zabytków sztuki romańskiej w Polsce. Również „Drzwi mławskie” choć nie są odlane w brązie a malowane techniką olejno-żywiczną, pozostaną dla potomnych jako ciekawy wykład mławskiej historii widzianej oczami artysty.

Prof. dr hab. **Leszek Zygmier**
Rektor Państwowej Uczelni Zawodowej
w Ciechanowie

Wystawy indywidualne

1986 – Galeria Artystyczna Domu Polonii w Pułtusku
1992 – Galeria „Złoty Lew” w Gdańsku
1993 – Otwarcie autorskiej Galerii „Z” w Mławie
1993 – Państwowa Szkoła Muzyczna w Mławie
1996 – Otwarcie drugiego lokalu Galerii „Z” w Mławie
1996 – Szpital w Mławie
1997 – Muzeum w Bieżuniu
1997 – WDK w Ciechanowie
1997 – Galeria Teresy i Wolfganga Nippgen w Dreźnie
1998 – WDK, Kawiarnia Artystyczna w Ciechanowie
2000 – Muzeum Ziemi Zawkrzeńskiej w Mławie
2001 – CKiS w Ciechanowie
2002 – MDK w Mławie



2003 – Muzeum Historyczne w Przasnyszu
2003 – Kościół farny w Sierpcu
2004 – Państwowa Szkoła Muzyczna w Mławie
2004 – BWA Galeria „C”, Ciechanów
2004 – Państwowa Wyższa Szkoła Zawodowa w Mławie
2005 – Nadleśnictwo Dwukoły
2005 – Ratusz w Mławie – Dwa tryptyki pt. „Drzwi do Mławy”

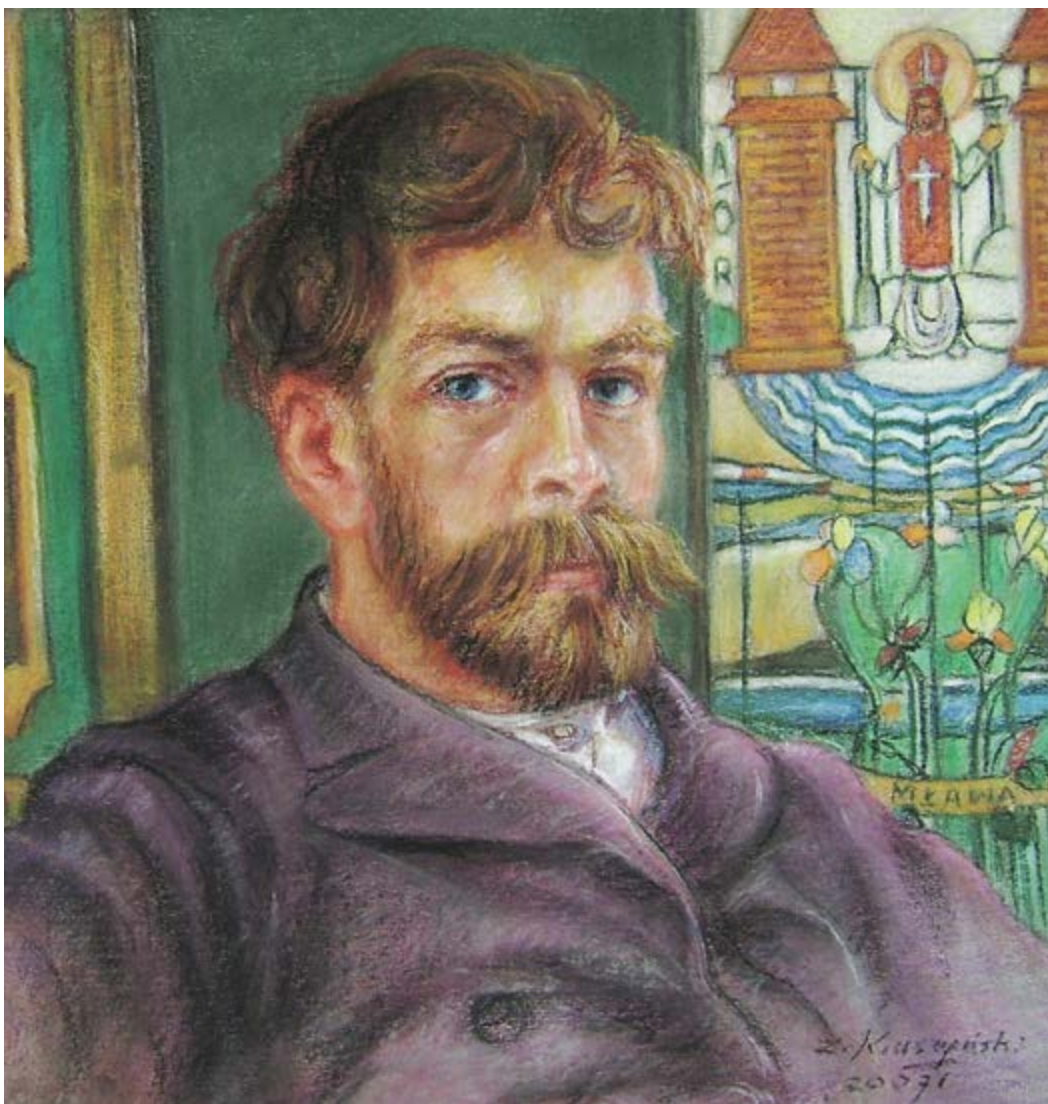
- 2006 – Galeria „Z” w Mławie – Dni Kultury Chrześcijańskiej
- 2007 – „Złote Tarasy” w Warszawie
- 2008 – Nadleśnictwo Kudypy gm. Gietrzwałd
- 2008 – Galeria Klubu Garnizonowego JW we Wrocławiu
- 2010 – Muzeum Ziemi ZAWkreńskiej w Mławie – wystawa jubileuszowa
- 2017 – Galeria im. Bolesława Biegasa w Ciechanowie
- 2022 – Muzeum Niepodległości w Warszawie (Galeria Jednego Obiektu)
- 2022 – Muzeum Niepodległości w Warszawie (Galeria Jednego Obiektu)
- 2022 – Muzeum Niepodległości w Warszawie (Galeria Brama Bielańska)

Wystawy zbiorowe

- 1987 – WDK Ciechanów
- 1987 – Galeria „Złoty Lew” (ul. Długi Targ) w Gdańsku
- 1988 – „Lech” Gdański Salon Sztuki w Gdańsku
- 1989 – Galeria „Złoty Lew” (ul. Długi Targ) w Gdańsku
- 1990 – MDK w Działdowie
- 1990 – MDK w Pułtusk
- 1991 – MDK w Mławie
- 1991 – Galeria Klubu Garnizonowego JW w Ciechanowie
- 1991 – Galeria „Gino” w Płocku
- 1992 – Galeria „Piotrowska” w Łodzi
- 1993 – Galeria „Ewan” w Elblągu
- 1994 – Galeria „Stewan Popowski” – „Intraco” w Warszawie
- 1994 – Galeria „Z” Mława

- 1994 – Państwowa Szkoła Muzyczna w Mławie
- 1995 – Haldensleben, Niemcy
- 1995 – Muzeum w Ciechanowie
- 1995 – Galeria „Ewan” w Elblągu
- 1995 – WDK w Ciechanowie
- 1995 – Galeria „Złoty Lew” w Gdańsku
- 1995 – Muzeum w Gołotczyźnie
- 1996 – BWA w Ciechanowie „I Salon Zimowy”
- 1996 – „Strzelnica św. Jerzego” w Gdańsku
- 1996 – Łazy – Unieście
- 1996 – Galeria „Ewan” w Elblągu
- 1997 – Muzeum w Opinogórze
- 1997 – MDK w Olecku
- 1997 – Hundisburg, Niemcy
- 1997 – Haldensleben, Niemcy
- 1998 – Galeria Sztuki Współczesnej „Pro Arte Pax” w Elblągu.
- 1998 – Dwór Artusa w Gdańsku
- 1998 – ASP w Gdańsku
- 1998 – Galeria Teresy i Wolfganga Nippgen w Dreźnie, Niemcy
- 1999 – Muzeum Juskiewiczów w Mławie
- 1999 – Klamm, Austria
- 1999 – Galeria T. i W. Nippgen, Drezno, Niemcy
- 2000 – Szklarska Poręba
- 2002 – Klasztor w Ratowie
- 2002 – GOK Radzanów
- 2002 – Galeria „Młyn” w Działdowie
- 2002 – Muzeum Juskiewiczów w Mławie
- 2002 – BWA Galeria „C” Ciechanów
- 2002 – Muzeum ZZ w Mławie
- 2003 – Centrum Kształcenia Ustawicznego w Działdowie
- 2004 – Kościół Świętego Ducha w Mławie
- 2005 – Galeria „Olga” w Gdańsku, Wł. Śpiewak (ul. Mariacka)
- 2005 – CKiS Ciechanów
- 2005 – Saverne, Francja
- 2005 – Archiwum Państwowe m. st. Warszawy Oddział w Mławie
- 2006 – Galeria „Z” w Mławie – Dni Kultury Chrześcijańskiej
- 2006 – Duszniki Zdrój
- 2007 – Centrum Kultury w Ostródzie
- 2009 – „Rotary Club” w Olsztynie
- 2009 – MCK w Płońsku
- 2009 – Muzeum w Ciechanowie
- 2010 – Sandomierz – Zawichost – Czyżów Szlachecki
- 2010 – GOK w Strzegowie
- 2011 – Galeria „Dzwonnica” w Wilanowie
- 2011 – Państwowa Wyższa Szkoła Zawodowa w Mławie
- 2012 – Muzeum Mazowieckie w Płocku, Spichlerz
- 2013 – PCK Sarbiewo – Ciechanów
- 2014 – MDK Przasnysz
- 2015 – COEK STUDIO, Ciechanów
- 2016 – Zglenice-Budy
- 2016 – Galeria „Z” w Mławie
- 2016 – Galeria M. Szumkowskiej w Mławie

- 2016 – Restauracja „Joker” w Mławie
- 2016 – COEK STUDIO Ciechanów
- 2017 – MDK w Działdowie
- 2017 – MCK w Raciążu
- 2017 – Galeria „Civitas Christiana” w Krakowie
- 2017 – Muzeum Ziemi Zawkrzeńskiej w Mławie
- 2017 – COEK STUDIO, Ciechanów
- 2017 – Państwowa Wyższa Szkoła Zawodowa w Ciechanowie
- 2017 – Restauracja „Joker” w Mławie
- 2018 – COEK Ciechanów
- 2018 – Restauracja „Joker” w Mławie
- 2018 – Wioska Garncarska Kamionka



I. Stanisław Wyspiański



2. Maria Konopnicka



3. Mikolaj Kopernik



4. Hugo Kofler



5. Kornel Makuszyński



6. Zuzanna Morawska



7. Józef Piłsudski



8. Ks. Sławomir Kowalski



9. Papież-pielgrzym



10. Ks. dr Ryszard Kamiński



Il. Jan Golec



12. Ks. Henryk Lewandowski



13. Ks. Sławomir Malinowski



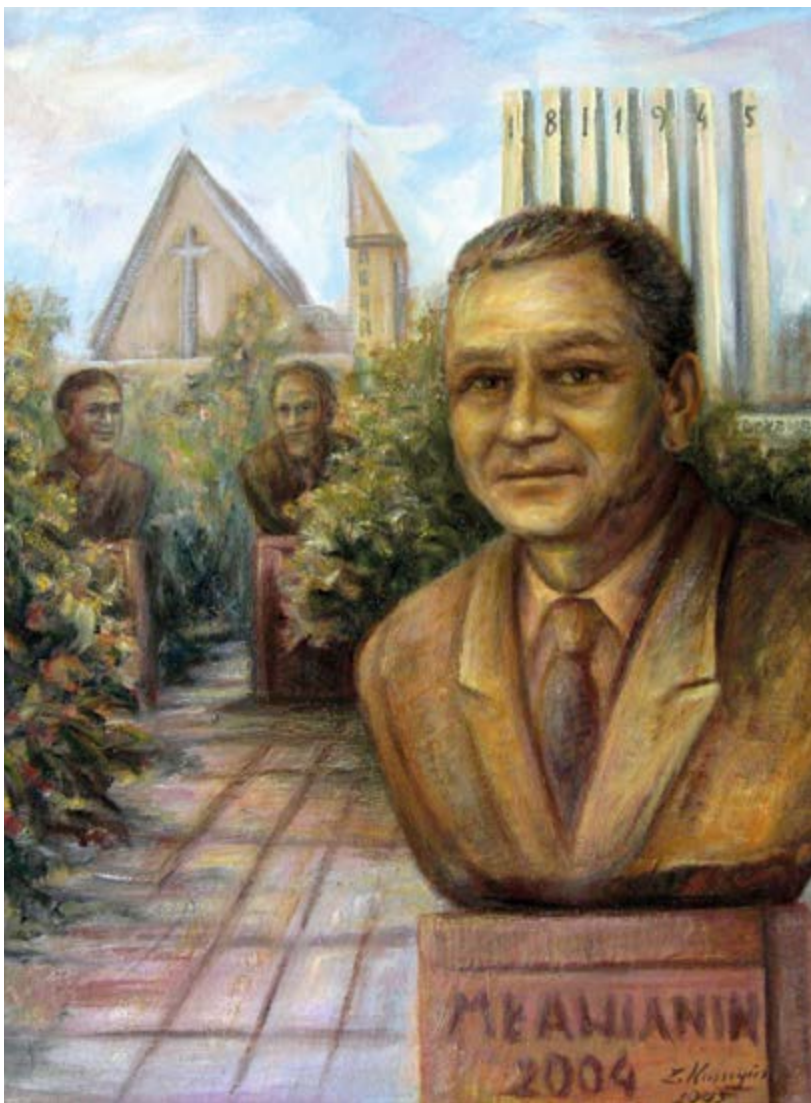
14. Jacek Białobrocki



15. Ks. prof. dr Kazimierz Ziółkowski



16. Henryk Kacprzak



17. Edmund Grzebski



18. Henryk Antczak



19. Irena Wierzbowska



20. Janina Jaśkiewicz



21. Lidia Rzeplińska



22. Maria Świtoń



23. Dr Jerzy Kwiecień



24. Mirosław Kozłakiewicz



25. Prof. Ryszard Juszkiewicz



26. Zbigniew Wawrzyński



27. Kazimierz Tański



28. Andrzej Krzanowski



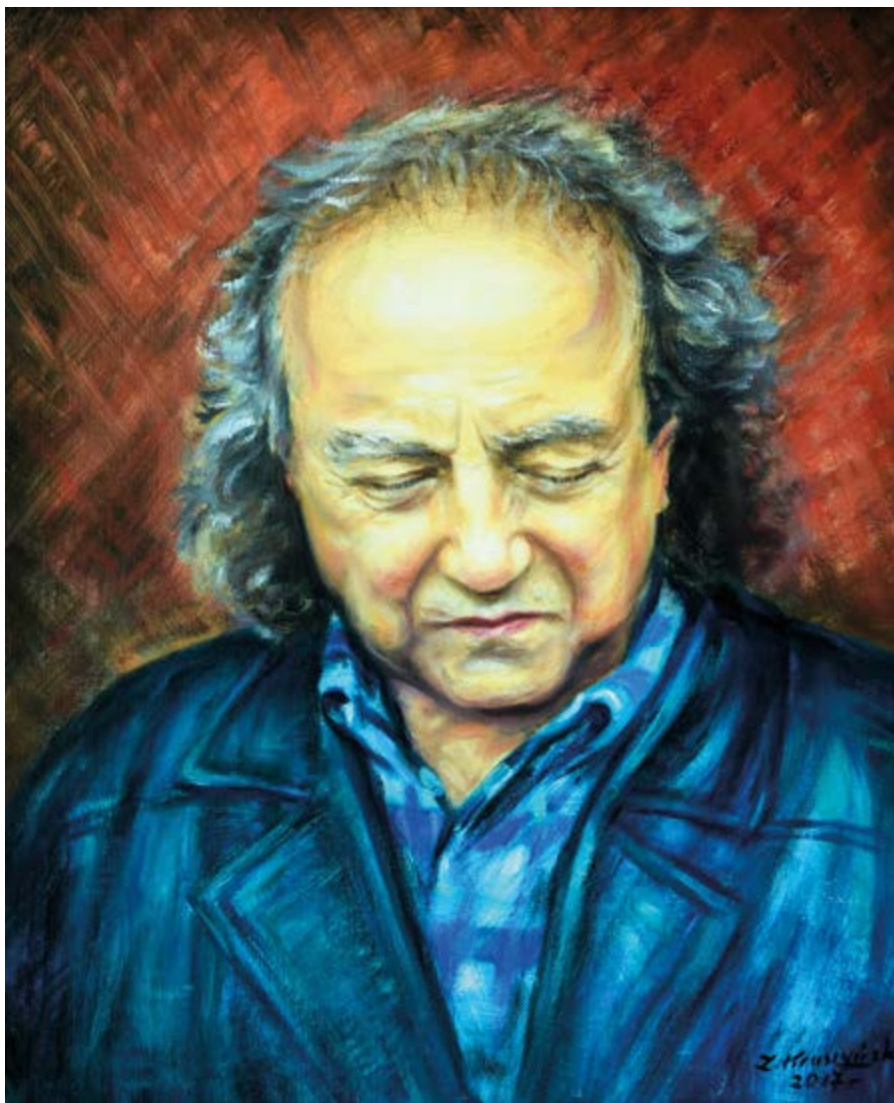
29. Jerzy Ciesielski



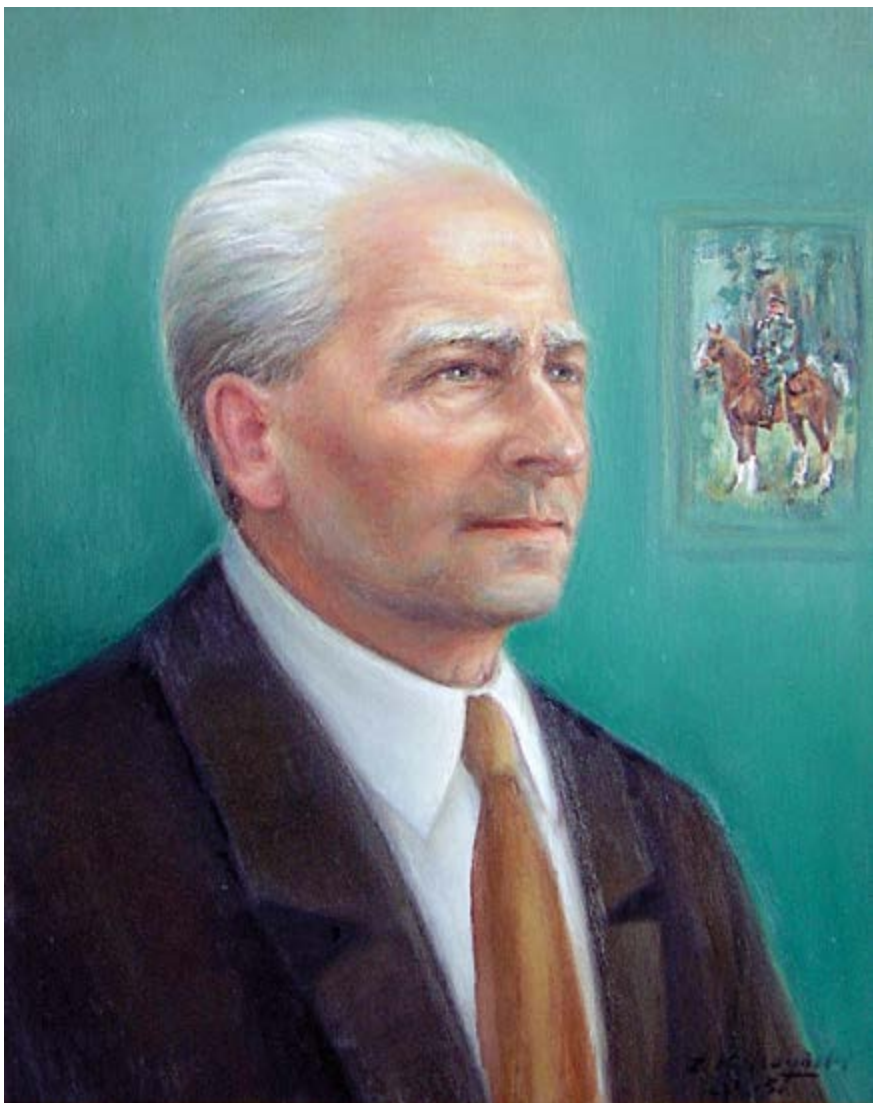
30. Henryk Slawuta



31. Janusz Królik



32. Józef Skrzek



33. Bolesław Wieniawa-Długoszowski



34. Ignacy Mościcki



35. Józef Piłsudski



36. Lech Kaczyński



37. Bronisław Komorowski



38. Lech Wałęsa

ZESTAWIENIE EKSPONATÓW

1. Stanisław Wyspiański, pastel na kartonie, 50 x 40 cm, 2007
2. Maria Konopnicka, pastel na kartonie, 40 x 36 cm, 2006
3. Mikołaj Kopernik, pastel na kartonie, 40 x 36 cm, 2005
4. Hugo Kołłątaj, Pastel na kartonie, 40 x 30 cm, 2004
5. Kornel Makuszyński, pastel na kartonie cm, 40 x 30 cm, 2018
6. Zuzanna Morawska, pastel na kartonie cm, 40 x 30 cm, 2002
7. Józef Piłsudski, pastel, akryl na płótnie cm, 55 x 46 cm, 2006
8. Ks. Sławomir Kowalski, olej na płótnie, 80 x 60 cm, 2010
9. Papież-pielgrzym, olej na płótnie, 125 x 80 cm, 2000
10. Ks. dr Ryszard Kamiński, olej na płótnie, 80 x 60 cm, 2016
11. Jan Golec, olej na płótnie, 80 x 60 cm, 2012
12. Ks. Henryk Lewandowski, olej na płótnie na płótnie, 80 x 60 cm, 2000
13. Ks. Sławomir Malinowski, olej na płótnie, 80 x 60 cm, 2007
14. Jacek Białobrocki, olej na płótnie na płótnie, 80 x 60 cm, 2006

15. Ks. prof. dr Kazimierz Ziółkowski, olej na płótnie, 80 x 60 cm, 2019
16. Henryk Kacprzak, olej na płótnie, 80 x 60 cm, 2014
17. Edmund Grzebski, olej na płótnie, 80 x 60 cm, 2005
18. Henryk Antczak, olej na płótnie, 80 x 60 cm, 2011
19. Irena Wierzbowska, olej na płótnie, 80 x 60 cm, 2003
20. Janina Jaśkiewicz, olej na płótnie, 80 x 60 cm, 2008
21. Lidia Rzeplińska, olej na płótnie, 80 x 60 cm, 2015
22. Maria Świtoń, olej na płótnie, 80 x 60 cm, 2018
23. Dr Jerzy Kwiecień, olej na płótnie, 80 x 60 cm, 2013
24. Mirosław Koźlakiewicz, olej na płótnie, 80 x 60 cm, 2009
25. Prof. Ryszard Juszkiewicz, olej na płótnie, 80 x 60 cm, 2001
26. Zbigniew Wawrzyński, olej na płótnie, 80 x 60 cm, 2004
27. Kazimierz Tański, olej na płótnie, 80 x 60 cm, 2002
28. Andrzej Krzanowski, olej na płótnie, 120 x 80 cm, 2005
29. Jerzy Ciesielski, olej na płótnie, 120 x 80 cm, 2013
30. Henryk Sławuta, olej na płótnie, 80 x 60 cm, 2017
31. Janusz Królik, olej na płótnie, 80 x 60 cm, 2010
32. Józef Skrzek, olej na płótnie, 40 x 50 cm, 2017
33. Bolesław Wieniawa-Długoszowski, olej na płótnie, 60 x 50 cm, 2005
34. Ignacy Mościcki, olej na płótnie, 55 x 46 cm, 2015
35. Józef Piłsudski, olej na płótnie, 120 x 80 cm, 2011
36. Lech Kaczyński, olej na płótnie, 40 x 50 cm, 2005
37. Bronisław Komorowski, olej na płótnie, 41 x 33 cm, 2011
38. Lech Wałęsa, olej na płótnie, 55 x 46 cm, 2021

Dotychczasowe wystawy w Galerii Brama Bielańska

1. Henryk P. Hereć; **Oswajanie przestrzeni**;
17 września – 24 października 2011
2. Remus Wilson; **Siły pierwotne**;
26 października – 21 listopada 2011
3. Antoni Fałat; **Pamiętki rodzinne**;
25 listopada – 29 grudnia 2011
4. Ewa Urniaż-Szymańska;
Grafiki;
2–22 stycznia 2012
5. **Nie chcemy walczyć z Polakami.**
Węgierscy huzarzy na ziemiach polskich
latem 1944 roku;
5–16 sierpnia 2015
6. **Maciej Rataj 1884–1940. W 75. rocznicę śmierci**;
20 sierpnia – 6 września 2015
7. Feliks Mostowicz; **Kazachstan – Ursynów.**
Droga Feliksa Mostowicza do kraju przodków;
18 września 2015 – 24 stycznia 2016
8. Leszek Marek Krześniak;
Tadeusz Kościuszko: Merczowszczyzna – Solura;
28 stycznia – 28 lutego 2016
9. Wystawa zbiorowa artystów z Meksyku i Polski;
MOSTY: Znad Wisły po Río Bravo;
6–28 lutego 2016
10. Grażyna Kostawska i Piotr Szałkowski;
Czasy kościuszkowskie;
2 marca – 3 kwietnia 2016
11. **Muzeum Polskie w Rapperswilu**;
7 kwietnia – 8 maja 2016
12. Krzysztof Pawłowski; **Pasja**;
9 kwietnia – 8 maja 2016
13. Łukasz i Stanisław Hadyna;
Orzeł Biały – znak wolności;
12 maja – 5 czerwca 2016
14. Gustaw Hadyna; **Ojcom naszym**;
12 maja – 5 czerwca 2016
15. Marta Staszczyk; **Batiki**;
10–30 czerwca 2016
16. Janusz Trzebiatowski; **Pastele**;
9 lipca – 14 września 2016
17. **Żoliborz z rodzinnych albumów**;
8 lipca – 18 września 2016

18. Magdalena Latosiewicz; **Oczekiwanie**;
15 września – 15 października 2016
19. Jerzy Teper; **W BIELI I W CZERWIENI. Defensores Poloniae**;
19 października 2016 – 9 stycznia 2017
20. Tadeusz Kurek;
Stolice Polski w rysunkach Tadeusza Kurka;
18 stycznia – 12 marca 2017
21. **Narodowa Sztuka Białoruska**;
18 marca – 28 marca 2017
22. **Sienkiewicza drogi do niepodległości**;
7 czerwca – 2 lipca 2017
23. **Plakaty marynistyczne ze zbiorów Muzeum Niepodległości**;
7–23 lipca 2017
24. **Konstanty Sopoćko – twórca socrealistyczny. W zbiorach Muzeum Niepodległości w Warszawie**;
7 lipca – 31 sierpnia 2017
25. Joanna Brześcińska-Roccio;
Continuum... rysunki z ziemi włoskiej;
29 lipca – 3 września 2017
26. Aneta Skarżyński; **Brzoza w kulturze słowiańskiej**;
6 września – 28 września 2017
27. Krystian Kwaśny; **drugi plan**;
6 września – 8 października 2017
28. Piotr Rafałko;
100 portretów na 100-lecie odzyskania Niepodległości;
13 października – 12 listopada 2017
29. Artur Majka; **Impresje warszawsko-lwowskie**;
18 listopada 2017 – 7 stycznia 2018
30. Zdzisław Malinowski;
Mogily Powstańców Styczniowych;
12 stycznia – 4 marca 2018
31. Jan Tyszler; **Fascynacje Jana Tyszlera**;
10 marca – 1 kwietnia 2018
32. **Pamięć. Ofiarom katastrofy smoleńskiej**;
5 kwietnia – 13 maja 2018
33. **Gabinet Bolesława Bieruta**;
19 maja – 22 lipca 2018
34. Paulina Hortyńska; **Śladami miast**;
5–29 lipca 2018

35. Małgorzata Wrochna; **Portrety smoleńskie**;
2 sierpnia – 9 września 2018
36. Mirosław Szponar; **Józef Piłsudski w kolorze**;
14–30 września 2018
37. Dobiesław Gała; **Wyzwalanie**;
4 października – 4 listopada 2018
38. Józef Krzysztof Oraczewski;
Ważne znaki.
**Wystawa z okazji setnej rocznicy
odzyskania niepodległości**;
8 listopada – 2 grudnia 2018
39. Sofia Mosiadz; **Transformacje**;
8 grudnia 2018 – 13 stycznia 2019
40. Janusz Trzebiatowski;
**Tryptyk Armenii. Ołtarz – Pieśń – Z ręki Boga.
Katedra 2017–2018**;
23 stycznia – 15 lutego 2019
41. **Dzieła utracone.**
Z przeszłości w przyszłość poprzez teraźniejszość;
21 lutego – 31 marca 2019
42. **Bronisław Wojciech Linke.**
Sprzeciw i zaangażowanie;
3 kwietnia – 12 maja 2019
43. Ewa Urniaż-Szymańska;
WCZORAJ DZIŚ JUTRO?
Wystawa Ewy-Urniaż Szymańskiej;
5–30 czerwca 2019
44. **Traktat Wersalski – 28 czerwca 1919**;
28 czerwca – 28 lipca 2019
45. Tomasz Sarnecki;
W przededniu wolności;
11 lipca – 25 sierpnia 2019
46. **Dziś idę walczyć, Mamo.**
Rysunki Bogusława Lustyka
Godzina W.
Powstanie Warszawskie oczami artysty;
30 lipca – 25 sierpnia 2019
47. **Baon Stołeczny w obronie Warszawy w 1939 r.**;
30 sierpnia – 6 października 2019
48. **Był taki wrzesień**;
10–20 października 2019
49. **Władysław Orkan. Poeta uciśnionych**;
24 października – 8 grudnia 2019
50. **PRACA I PASJA. PIOTR M. ZALEWSKI**;
(13 grudnia 2019 – 19 stycznia 2020)

51. **Dziedzictwo pokoleń dla przyszłości**
Wystawa zbiorowa;
23 stycznia – 16 lutego 2020
52. Towarzystwo Rapperswilskie;
Jan III Sobieski – król, wódz, polityk;
15 lutego – 15 marca 2020
53. **Kłamstwo – wirus cywilizacji**
Wystawa według pomysłu
Tadeusza Zielińskiego;
3 czerwca – 16 sierpnia 2020
54. **TAK NIEWIELU W HEROICZNEJ OBRONIE**
NIEBA NAD ANGLIĄ. POLACY W POWIETRZNEJ
KAMPANII W 1940 ROKU;
27 sierpnia – 27 września 2020
55. **SZLAKIEM DOLINY WISŁY;**
7 października-15 listopada 2020
56. **BATALIONY CHŁOPSKIE**
Armia Polskiego Państwa Podziemnego;
17 lutego – 21 marca 2021
57. Elżbieta Waga; **Przejście;**
18 maja – 6 czerwca 2021
58. Małgorzata Podziomek-Kotecka;
MAGIS ART. Od profanum do sacrum;
10 czerwca – 25 lipca 2021
59. Monika Gliga;
CZY WIESZ ILE SYRENEK JEST W WARSZAWIE?;
28 lipca – 22 sierpnia 2021
60. **KRYSTYNA KRAHELSKA.**
Opowieść o dziewczynie,
która oddała swoją twarz
Syrence Warszawskiej;
2–22 sierpnia 2021
61. **Narodowa Galeria**
Niepodległości Polski 100;
28 sierpnia – 14 listopada 2021
62. **Galeria Malarstwa Historycznego.**
Podsumowanie projektu;
9 grudnia 2021 – 30 stycznia 2022
63. **Śladami Tadeusza Kościuszki**
nad Wisłą;
4 lutego – 1 kwietnia 2022
64. **„Dążenie do ideału”**
Zofia Solarzowa;
6–8 kwietnia 2022

65. **Włodzimierz Zakrzewski (1916–1992)**
Postimpresjonista;
28 kwietnia – 8 maja 2022
66. Magdalena Latosiewicz
REDSTORIES
HAIRSTORIES
HERSTORIES;
11 maja – 2 października 2022
67. **Pejzaż polski. Wystawa poplenerowa**
11 października – 4 listopada 2022
68. **Historia w portretach zapisana.**
Zdzisława Kruszyńskiego – 40 lat twórczości
12 października – 4 listopada 2022

Projekt graficzny

Natalia Roszkowska

Fotografie obrazów

Zdzisław Kruszyński

ISBN 978-83-66640-90-0

Wydawnictwo Naukowe Muzeum Niepodległości

(identyfikator wydawnictwa naukowego 42 700)

Al. Solidarności 62, 00-240 Warszawa

wydawnictwo@muzeumniepodleglosci.art.pl

Realizacja poligraficzna

WPK. Wspieramy Polską Kulturę

Nakład 200 egz.



Organizatorzy



GALERIA
BRAMA
BIELAŃSKA



Muzeum Niepodległości w Warszawie jest jednostką organizacyjną
Samorządu Województwa Mazowieckiego

Patronat medialny



Partnerzy

