

PRZEJŚCIE

INSTALACJA ELŻBIETY WAGI-KRAJEWSKIEJ

GALERIA BRAMA BIELAŃSKA

PRZEJŚCIE

30  MUZEUM
LAT NIEPODLEGŁOŚCI

 GALERIA
B R A M A
B I E L A Ń S K A

 **mazowsze.**
serce Polski

PRZEJŚCIE

INSTALACJA ELŻBIETY WAGI-KRAJEWSKIEJ

Katalog wystawy pod redakcją Tadeusza Skoczka

Warszawa 2021

PRZEJŚCIE

Instalacja Elżbiety Wagi-Krajewskiej

Galeria Brama Bielańska Cytadeli Warszawskiej

19 listopada 2020 – 19 stycznia 2021

25 marca 2021 – 18 kwietnia 2021

Kurator: **Andrzej Kotecki**

ISBN 978-83-66640-43-6

Wydawnictwo Naukowe Muzeum Niepodległości

Identyfikator wydawnictwa 42 700

X Pawilon Cytadeli Warszawskiej

01-532 Warszawa; ul. Skazańców 25

historia@muzeumniepodleglosci.art.pl

O wystawie

W listopadzie 2020 roku w Galerii „Brama Bielańska”, wchodzącej w skład Muzeum X Pawilonu Cytadeli Warszawskiej – oddziału Muzeum Niepodległości w Warszawie, została zorganizowana wystawa „Przejsie”. Jest ona nawiązaniem do historii tego miejsca, do związanej z nim martyrologii narodu polskiego. Autorką prezentowanego działania artystycznego jest Elżbieta Waga-Krajewska. Istotnym elementem wydarzenia jest fakt, że zaprezentowane prace powstały z inspiracji historią X Pawilonu oraz architekturą miejsca zaadoptowanego na przestrzeń wystawienniczą.

Brama jest naturalną przestrzenią, przez którą przechodzimy. Może stanowić rozgraniczenie dwóch diametralnie różnych rzeczywistości. Przez Bramę Bielańską przechodzili z jasnej strony wolni ludzie, aby po drugiej stronie stać się więźniami ciemności. Abstrakcyjne przedstawienia gry światła i ciemności w technice akrylu na płótnie wprowadza widza w nastrój i przeżycia przekraczających „bramę”. Pierwsza sala symbolizuje moment wejścia w Bramę. Wkraczając w mrok więziennych korytarzy i cel, w ciemność prze-

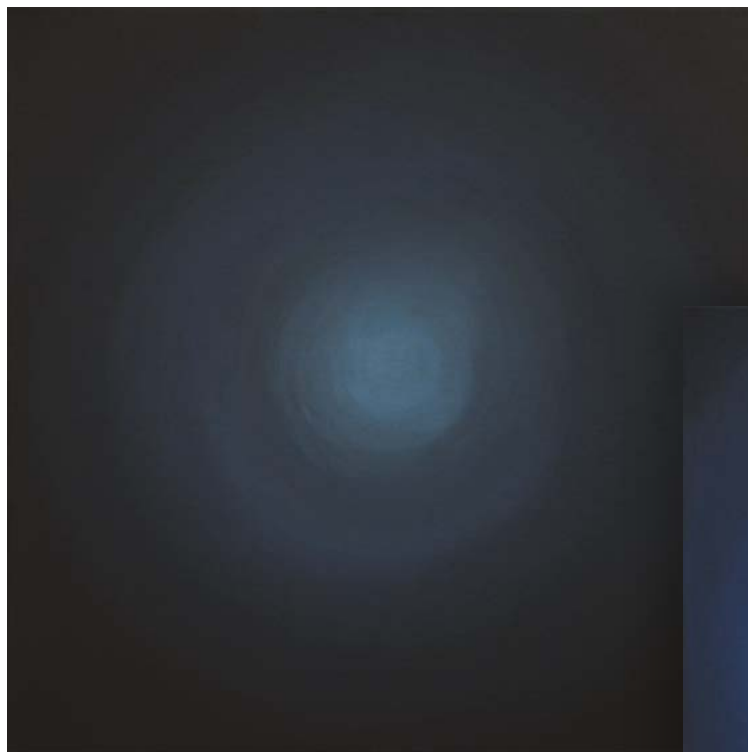
stłuchiwać, oczekiwali na wyrok, zapadali się w niebyt. Kolorystyka kompozycji zmienia się od jasnej do ciemnej. W drugiej sali obrazy rozjaśniając się przeprowadzają widza przez rzeczywistość więzienną. Ostatnią rzeczą, na którą mogli spojrzeć skazani było światło dzienne: wyprowadzani z kazamatów i przekazywani katom, byli oślepieni tym światłem. Martwe drzewo – symbol umierania, symbol szubienicy lub drzewa, pod którym rozstrzelano skazańców, zostało umieszczone w centralnym punkcie jak zwornik. Nurt Wisły, płynącej u stóp Cytadeli, to obraz towarzyszący ostatnim chwilom szubieniczników. Ten symbol życia i śmierci został również zaprezentowany na ekspozycji w kompozycji horyzontalnej. Trzecia sala, do której schodzi się po stopniach, stanowi ilustrację lochów więziennych. Tutaj spotykamy się „twarzą w twarz” z bohaterami. Linoryty odbite na czerpanym papierze są alegorycznymi wizjami umęczonych, udręczonych więziennym losem ludzi. Wsparcie i nadzieję stanowi dla nich Krzyż Chrystusa – Więźnia i Skazańca. To nadzieja Zmartwychwstania.

Andrzej Kotecki – kustosz



Przejście / Jasność

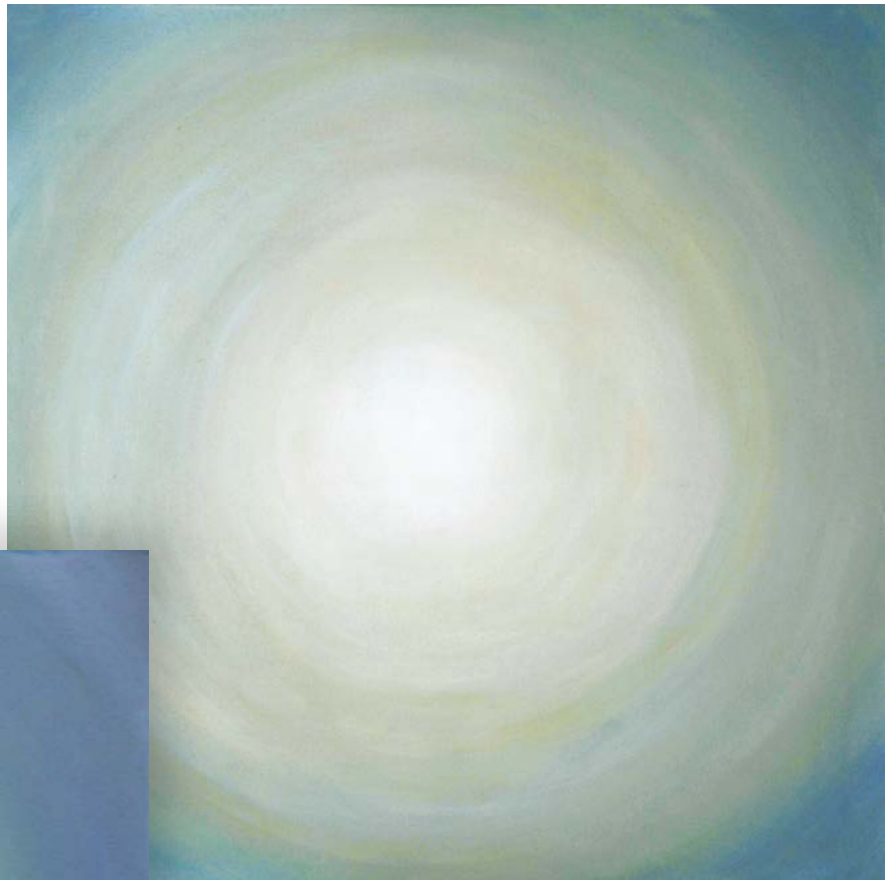




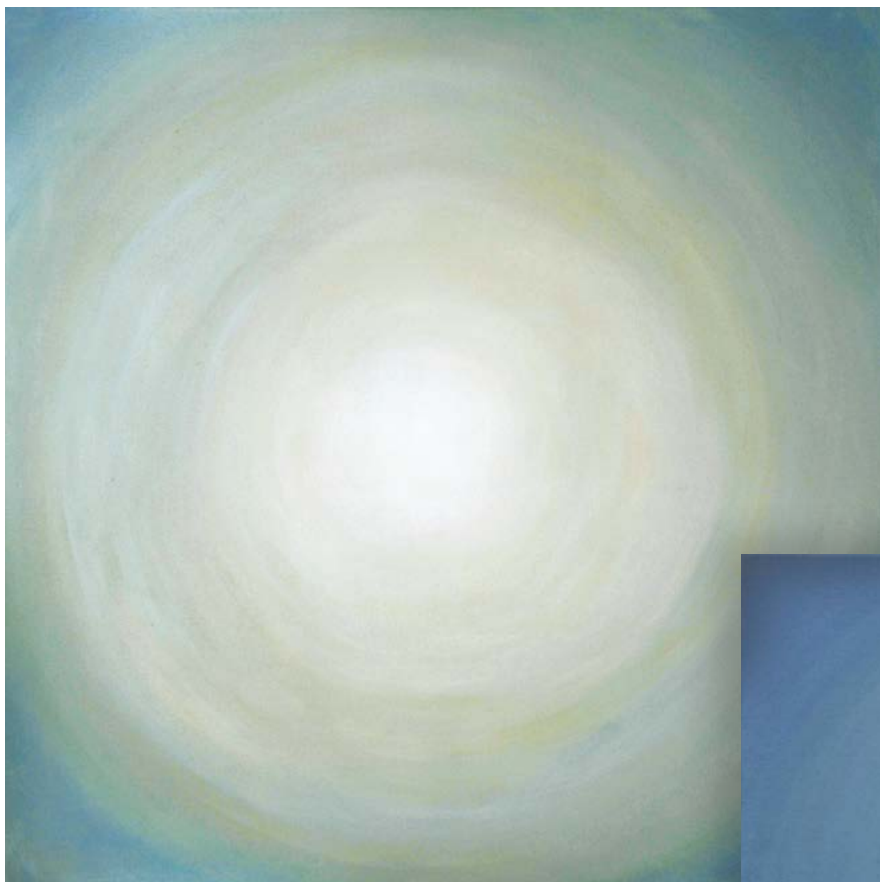
Light I – III akryl, płótno, 60 × 60 cm



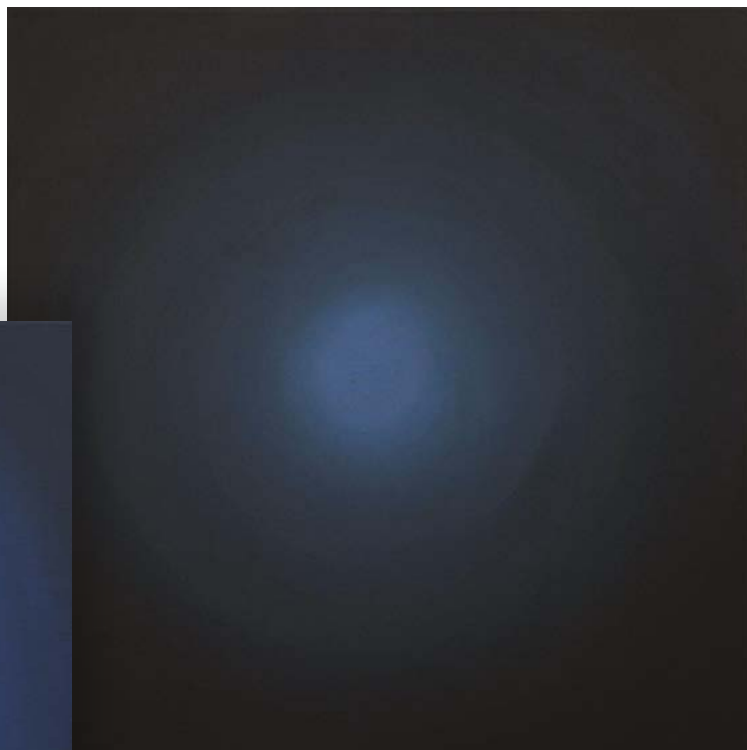
Elżbieta Waga-Krajewska, cykl **Przejście / Light**



Light IV akryl, płótno, 80 × 80 cm



Elżbieta Waga-Krajewska, cykl **Przejście / Light**

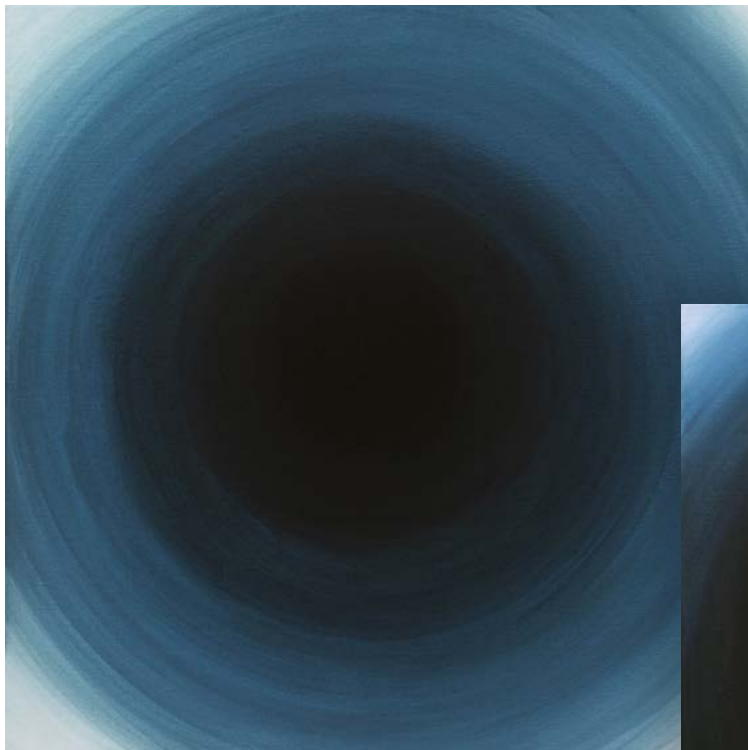


Light V – VII akryl, płótno, 60 × 60 cm



Przejście / Ciemność





Darkness I – III akryl, płótno, 60 × 60 cm



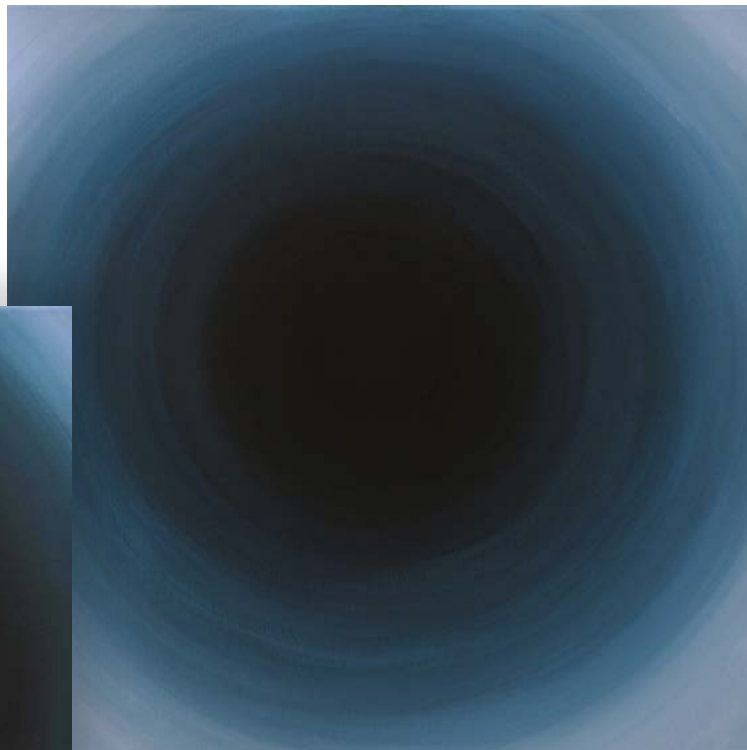
Elżbieta Waga-Krajewska, **cykl Przejście / Darkness**



Darkness IV akryl, płótno, 140 × 60 cm



Elżbieta Waga-Krajewska, cykl **Przejście / Darkness**

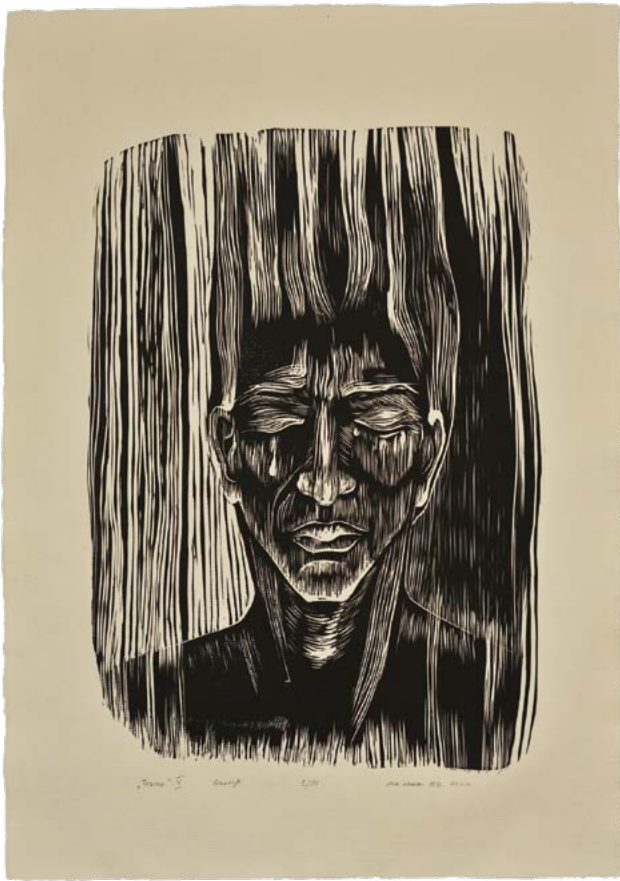


Darkness V – VII akryl, płótno, 60 × 60 cm



Przejście / Twarze





Elżbieta Waga-Krajewska, cykl **Twarze**
linoryt, odbitka na papierze czerpanym, 40 × 57 cm



Ecce Homo, z cyklu **Twarze**

linoryt, odbitka na papierze czerpanym, 40 × 57 cm



Elżbieta Waga-Krajewska, cykl **Twarze**
linoryt, odbitka na papierze czerpanym, 40 × 57 cm



Elżbieta Waga-Krajewska, cykl **Twarze**
linoryt, odbitka na papierze czerpanym, 40 × 57 cm

Wystawy indywidualne

- 1998 – wystawa grafiki warsztatowej w Galerii Prezydenckiej w Warszawie;
- 1999 – wystawa rysunku w Galerii Gołębia w Poznaniu;
- 2000 – wystawa rysunku pt. „Mumie” na Zamku w Nidzicy;
- 2002 – wystawa malarstwa pt. „Ryby” w Warszawskim Ośrodku Kultury przy ul. Elektorальной;
- 2003 – Hotel Marriot – cykl akwareli „Ryby”;
- 2005 – Klub Księgarza w Warszawie „Trylobity” – ilustracje tworzone dla miesięcznika Fantastyka;
- 2006 – wystawa ilustracji dziecięcej w Ośrodku Działań Twórczych przy ul. 1 Sierpnia w Warszawie;
- 2006 – Tygmat, Warszawa – cykl pasteli „Mumie”;
- 2006 – wystawa malarstwa w Atrium w Warszawie;
- 2013 – udział w Festiwalu Artfresh w Warszawie;
- 2011–2020 – udział w Targowiskach Sztuki w Warszawie

Elżbieta Waga-Krajewska

Urodziła się w 1972 r., mieszka i pracuje w Warszawie. Studowała na Wydziale Grafiki Akademii Sztuk Pięknych w Warszawie, w pracowni grafiki warsztatowej prof. Rafała Strenta. Dyplom z wyróżnieniem uzyskała w roku 1997. Aneksy do dyplomu: rysunek w pracowni prof. Juliana Raczko i malarstwo w pracowni prof. Janusza Przybylskiego. Zajmuje się grafiką warsztatową, tworzy w technice linorytu, suchej igły, akwaforty, akwatinty i mezzotinty. Rysuje, m.in., portrety w technice węgla i suchej pasteli. Uprawia malarstwo olejne, wykorzystuje też akwarelę, temperę i akryl. W swoich pracach wykracza poza realizm, dążąc do syntezy i ascetycznej figuracji. Duże znaczenie ma też dla niej geometria i światło. Artystka próbuje wejść w sferę samotności, która jest nieodłączna od ludzkiej egzystencji. Dotyka problemu transcendencji, sacrum. Jej inspiracje to Mark Rothko, William Blake, Jerzy Nowosielski. Jest autorką wielu ilustracji – współpracowała m.in. z takimi wydawnictwami, jak Nasza Księgarnia, Arkady, Prószyński, Ezop, WSiP, Wydawnictwo Szkolne PWN. Jej rysunki pojawiały się w takich tytułach, jak Fantastyka,



Wiedza i Życie, Voyage, The Warsaw Voice, Świerszczyk, Pentliczek i in. Zajmuje się także grafiką projektową – jest autorką wielu okładek, albumów, serii wydawniczych, a także layoutów prasowych. Jest laureatką II miejsca w konkursie na grafikę warsztatową im. Tadeusza Kulisiewicza. Od 9 lat jest uczestniczką i współorganizatorką Targowiska Sztuki w Arkadach Kubickiego na Zamku Królewskim w Warszawie.

Współpracuje z takimi galeriami, jak Galeria Stalowa, Galeria Katarzyny Napiórkowskiej. Jej prace są w wielu zbiorach prywatnych w kraju i za granicą. Prócz wystaw indywidualnych, brała udział w wystawach zbiorowych.

DOTYCHCZASOWE WYSTAWY W GALERII BRAMA BIELAŃSKA

1. Henryk P. Hereć; **Oswajanie przestrzeni;**
17 września – 24 października 2011
2. Remus Wilson; **Siły pierwotne;**
26 października – 21 listopada 2011
3. Antoni Fałat; **Pamiętki rodzinne;**
25 listopada – 29 grudnia 2011
4. Ewa Urniaż-Szymańska;
Grafiki;
2–22 stycznia 2012
5. **Nie chcemy walczyć z Polakami.**
Węgierscy huzarzy na ziemiach polskich
latem 1944 roku;
5–16 sierpnia 2015
6. **Maciej Rataj 1884–1940. W 75. rocznicę śmierci;**
20 sierpnia – 6 września 2015
7. Feliks Mostowicz; **Kazachstan – Ursynów.**
Droga Feliksa Mostowicza do kraju przodków;
18 września 2015 – 24 stycznia 2016
8. Leszek Marek Krześniak;
Tadeusz Kościuszko: Mereczowszczyzna – Solura;
28 stycznia – 28 lutego 2016
9. Wystawa zbiorowa artystów z Meksyku i Polski;
MOSTY: Znad Wisły po Río Bravo;
6–28 lutego 2016
10. Grażyna Kostawska i Piotr Szałkowski;
Czasy kościuszkowskie;
2 marca – 3 kwietnia 2016

11. **Muzeum Polskie w Rapperswilu;**
7 kwietnia – 8 maja 2016
12. Krzysztof Pawłowski; **Pasja;**
9 kwietnia – 8 maja 2016
13. Łukasz i Stanisław Hadyna;
Orzeł Biały – znak wolności;
12 maja – 5 czerwca 2016
14. Gustaw Hadyna; **Ojcom naszym;**
12 maja – 5 czerwca 2016
15. Marta Staszczuk; **Baliki;**
10–30 czerwca 2016
16. Janusz Trzebiatowski; **Pastele;**
9 lipca – 14 września 2016
17. **Żoliborz z rodzinnych albumów;**
8 lipca – 18 września 2016
18. Magdalena Latosiewicz; **Oczekiwanie;**
15 września – 15 października 2016
19. Jerzy Teper; **W BIELI I W CZERWIENI.
Defensores Poloniae;**
19 października 2016 – 9 stycznia 2017
20. Tadeusz Kurek;
Stolice Polski w rysunkach Tadeusza Kurka;
18 stycznia – 12 marca 2017
21. **Narodowa Sztuka Białoruska;**
18 marca – 28 marca 2017
22. **Sienkiewicza drogi do niepodległości;**
7 czerwca – 2 lipca 2017
23. **Plakaty marynistyczne
ze zbiorów Muzeum Niepodległości;**
7–23 lipca 2017

24. **Konstanty Sopoćko – twórca socrealistyczny.**
W zbiorach Muzeum Niepodległości w Warszawie;
7 lipca – 31 sierpnia 2017
25. Joanna Brześcińska-Roccio;
Continuum... rysunki z ziemi włoskiej;
29 lipca – 3 września 2017
26. Aneta Skarżyński; **Brzoza w kulturze słowiańskiej;**
6 września – 28 września 2017
27. Krystian Kwaśny; **drugi plan;**
6 września – 8 października 2017
28. Piotr Rafałko;
100 portretów na 100-lecie odzyskania Niepodległości;
13 października – 12 listopada 2017
29. Artur Majka; **Impresje warszawsko-lwowskie;**
18 listopada 2017 – 7 stycznia 2018
30. Zdzisław Malinowski; **Mogily Powstańców Styczniowych;**
12 stycznia – 4 marca 2018
31. Jan Tyszler; **Fascynacje Jana Tyszlera;**
10 marca – 1 kwietnia 2018
32. **Pamięć. Ofiarom katastrofy smoleńskiej;**
5 kwietnia – 13 maja 2018
33. **Gabinet Bolesława Bieruta;**
19 maja – 22 lipca 2018
34. Paulina Hortyńska; **Śladami miast;**
5–29 lipca 2018

35. Małgorzata Wrochna; **Portrety smoleńskie;**
2 sierpnia – 9 września 2018
36. Mirosław Szponar; **Józef Piłsudski w kolorze;**
14–30 września 2018
37. Dobiesław Gała; **Wyzwalenie;**
4 października – 4 listopada 2018
38. Józef Krzysztof Oraczewski;
Ważne znaki.
Wystawa z okazji setnej rocznicy
odzyskania Niepodległości;
8 listopada – 2 grudnia 2018
39. Sofia Mosiadz; **Transformacje;**
8 grudnia 2018 – 13 stycznia 2019
40. Janusz Trzebiatowski;
Tryptyk Armenii. Ołtarz – Pieśń – Z ręki Boga.
Katedra 2017–2018;
23 stycznia – 15 lutego 2019
41. **Dzieła utracone.**
Z przeszłości w przyszłość poprzez teraźniejszość;
21 lutego – 31 marca 2019
42. **Bronisław Wojciech Linke.**
Sprzeciw i zaangażowanie;
3 kwietnia – 12 maja 2019
43. Ewa Urniaż-Szymańska;
Wczoraj Dziś Jutro?
Wystawa Ewy-Urniaż Szymańskiej;
5–30 czerwca 2019

44. **Traktat Wersalski – 28 czerwca 1919;**
28 czerwca – 28 lipca 2019
45. Tomasz Sarnecki;
W przededniu wolności;
11 lipca – 25 sierpnia 2019
46. **Dziś idę walczyć, Mamo. Rysunki Bogusława Luszyka**
Godzina W. Powstanie Warszawskie oczami artysty;
30 lipca – 25 sierpnia 2019
47. **Baon Słoteczny w obronie Warszawy w 1939 r.;**
30 sierpnia – 6 października 2019
48. **Był taki wrzesień;**
10–20 października 2019
49. **Władysław Orkan. Poeta uciśnionych;**
24 października – 8 grudnia 2019
50. **PRACA I PASJA. PIOTR M. ZALEWSKI;**
13 grudnia 2019 – 19 stycznia 2020
51. **Dziedzictwo pokoleń dla przyszłości**
Wystawa zbiorowa;
23 stycznia – 16 lutego 2020
52. Towarzystwo Rapperswilskie;
Jan III Sobieski – król, wódz, polityk;
15 lutego – 15 marca 2020
53. **Kłamstwo – wirus cywilizacji**
Wystawa według pomysłu Tadeusza Zielińskiego;
3 czerwca – 16 sierpnia 2020
54. **TAK NIEWIELU W HEROICZNEJ OBRONIE**
NIEBA NAD ANGLIĄ. POLACY W POWIETRZNEJ
KAMPANII W 1940 ROKU
27 sierpnia – 27 września 2020

55. **Szlakiem Doliny Wisły.**
Wystawy poplenerowe
7 października – 15 listopada 2020

56. **Bataliony Chłopskie.**
Armia Polskiego Państwa Podziemnego
27 stycznia – 21 marca 2021

Projekt graficzny

Natalia Roszkowska, Elżbieta Waga-Krajewska

Korekta oraz administracja

Ewelina Pilawa-Soroka

Promocja

Jarosław Jaskólski

Zdjęcia

Tadeusz Stani

ISBN 978-83-66640-43-6

Wydawnictwo Naukowe Muzeum Niepodległości

Realizacja poligraficzna

WPK. Wspieramy Polską Kulturę

Nakład 200 egz.

Organizatorzy



Muzeum Niepodległości w Warszawie jest jednostką organizacyjną Samorządu Województwa Mazowieckiego

Patronat medialny



Myśl Polska



STOLICA



Partner

